



Montageanleitung für Gumax[®] Stützen



Die benötigten Werkzeuge



Akkubohrmaschine



Quadr. Bit (wird mitgeliefert)



Silikon-Kit



Dosierpistole



Maßband (im Lieferumfang enthalten)



Schritt 1:

Markieren Sie auf dem Pfosten die Stelle, an der Aluminium-U-Bügel befestigt werden soll. Der Abstand bis wo der U-Bügel anfängt, beträgt 33 cm.



Schritt 2:

Befestigen Sie den U-Bügel an der markierten Linie aus Schritt 1 mit 2 kurzen Schrauben. Der Bügel wird mit 2 mm Abstand zur Innenseite des Pfostens (Hausseite) montiert. Das ist die Breite der Stütze. Hierbei zeigen die hervorstehenden Enden vom Pfosten weg.



Schritt 3:

Platzieren Sie die Stütze auf dem U-Bügel (schrauben Sie diese noch nicht fest), um zu markieren, wo der U-Bügel auf die Regenrinne trifft. Machen Sie nun bei der Mitte der Stütze an der Unterseite der Rinne eine Markierung.



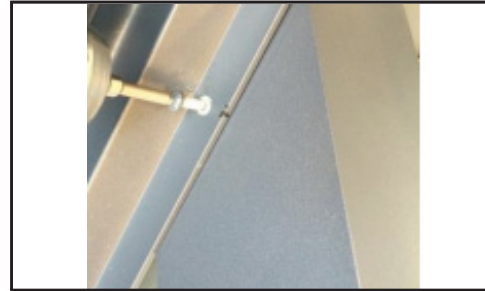
Schritt 4:

Die Mitte des zweiten U-Bügels wird an der markierten Stelle aus Schritt 3 befestigt. Dieser wird mit zwei kurzen Schrauben festgeschraubt. ACHTUNG: Sorgen Sie für etwa 2mm Zwischenraum zwischen dem Lippenstück der Rinne und dem U-Bügel, damit die Stütze hierzwischen platziert werden kann.



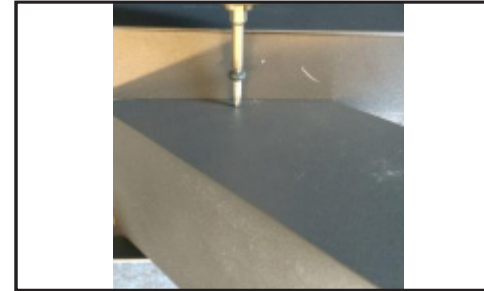
Schritt 5:

Dichten Sie die Schrauben in der Rinne mit Silikon ab um Wasserschaden zu verhindern.



Schritt 6:

Platzieren Sie die Stütze auf die U-Bügel, wobei die eine Seite jeweils zwischen dem Lippenstück der Rinne und dem U-Bügel ist, und schrauben Sie diese durch den U-Bügel an beiden Seiten fest.



Schritt 7:

Schrauben Sie die Stütze an beiden Seiten durch den U-Bügel am Pfosten fest.



Genießen Sie Ihre
Überdachung mit Stützen!